

ZMIANA MIEJSCOWEGO PLANU ZAGOSPODAROWANIA PRZESTRZENNEGO DLA OBSZARU W REJONIE ULIC SKOŚNA, LUBICHOWSKA UCHWALONEGO UCHWAŁĄ NR VIII/05/99 RADY MIEJSKIEJ STAROGARD GD. Z DN. 26.05.1999 R. (PUBLIKACJA: DZ. URZ. WOJ. POM. NR 21 Z DN. 03.03.2000 R., POZ. 108) - DOTYCZY OBSZARU OZNACZONEGO SYMBOLEM "Z2", DZ. NR 51/71 I CZĘŚĆ DZ. NR 51/5 OBR. 32 PRZY UL. SKOŚNEJ SKALA 1:1 000

Załącznik Nr 1 do Uchwały Nr XXXVII/356/2013  
Rady Miasta Starogard Gdański  
z dnia 27.03.2013 r.....

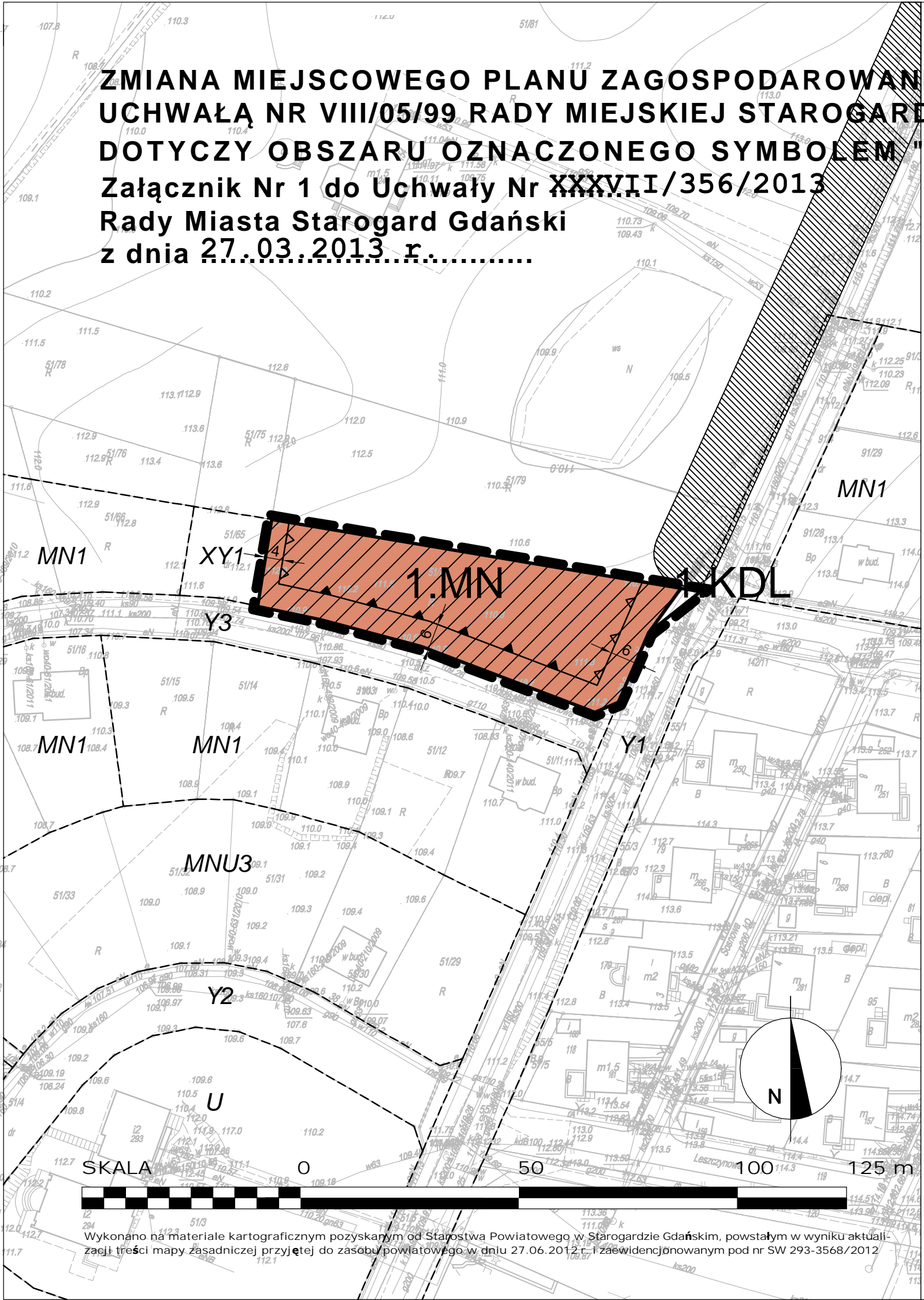
WYRYS ZE STUDIUM UWARUNKOWAŃ I KIERUNKÓW  
ZAGOSPODAROWANIA PRZESTRZENNEGO MIASTA  
STAROGARD GDAŃSKI SKALA 1:10 000

OZNACZENIA NA RYSUNKU ZMIANY PLANU:

- Granica obszaru objętego zmianą planu
- Ustalone zmianą planu granice wydzielonych terenów - linie rozgraniczające tereny o różnym przeznaczeniu lub różnych zasadach zagospodarowania
- MN Tereny przeznaczone dla zabudowy mieszkaniowej jednorodzinnej
- KDL Tereny przeznaczone pod drogi publiczne - dojazdowe
- Ustalone zmianą planu obligatoryjne linie zabudowy
- Ustalone zmianą planu nieprzekraczalne linie zabudowy

Oznaczenia dodatkowe:

- Zasięg strefy potencjalnego przekroczenia dopuszczalnego poziomu promieniowania elektromagnetycznego od napowietrznych linii elektroenergetycznych średniego (15kV) napięcia, położonych poza obszarem objętym zmianą planu
- Linie rozgraniczające wyznaczone w miejscowym planie zagospodarowania przestrzennego obszaru położonego w rejonie ulic Skośna, Lubichowska w Starogardzie Gdańskim (Uchwała Nr VIII/95/99 Rady Miejskiej Starogardu Gdańskiego z dnia 26 maja 1999 r.), przebiegające w sąsiedztwie obszaru objętego zmianą planu
- Przeznaczenia terenów wyznaczonych w miejscowym planie zagospodarowania przestrzennego obszaru położonego w rejonie ulic Skośna, Lubichowska w Starogardzie Gdańskim (Uchwała Nr VIII/95/99 Rady Miejskiej Starogardu Gdańskiego z dnia 26 maja 1999 r.), położone w sąsiedztwie obszaru objętego zmianą planu
- Zasięg strefy ochrony pośredniej ujęcia wód "Południe" w granicach obszaru objętego zmianą planu

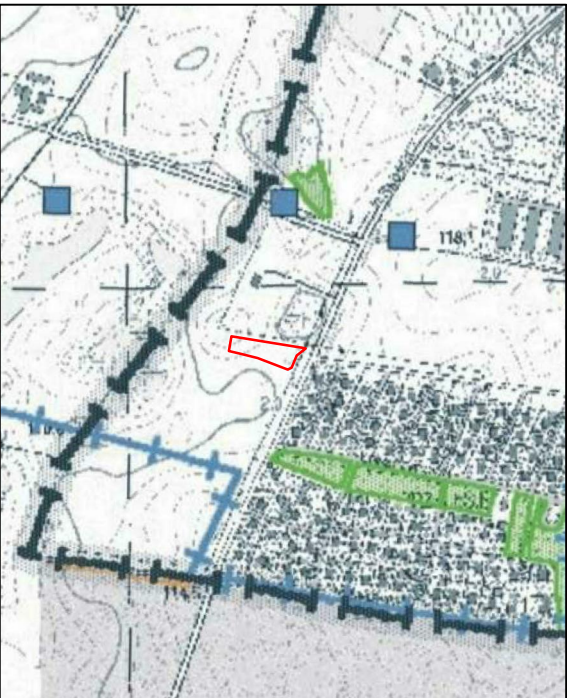


OZNACZENIA NA RYSUNKU STUDIUM - CZĘŚĆ A:

- Granica obszaru objętego planem
- Granica administracyjna miasta
- Lasy
- Podstawowy układ drogowy wg klasyfikacji funkcjonalno-technicznej:
- Klasa Z - ulice zbiorcze
- Kierunki zmian w strukturze przestrzennej oraz w przeznaczeniu terenu:
- Tereny dotychczas zabudowane i zainwestowane z możliwością dogęszczenia
- Obszary o zdecydowanym przeznaczeniu terenu, wg mpzp uchwalonych po 1995 r.
- Obszary dotychczas niezabudowane przeznaczone do zabudowy i zainwestowania, w tym:
- Zabudowy mieszkaniowej (MN - zabudowy jednorodzinnej, MW - zabudowy wielorodzinnej)
- Zabudowy usługowo-produkcyjnej
- Zieleń urządzona (parki, skwery, zieleńce itp.; cmentarze)
- Tereny wyłączone z zabudowy:
- Rezerwa terenu na rozbudowę ujęć wody

OZNACZENIA NA RYSUNKU STUDIUM - CZĘŚĆ B:

- Granica obszaru objętego planem
- Granica administracyjna miasta
- Lasy
- Obszary oraz zasady ochrony środowiska przyrodniczego:
- Ujęcia wód podziemnych wraz ze strefami ochrony bezpośredniej
- Strefy ochrony pośredniej komunalnych ujęć wód podziemnych
- Osnowa ekologiczna miasta:
- Tereny proponowane do włączenia do osnowy ekologicznej



GARD - PRACOWNIA URBANISTYCZNO-ARCHITEKTONICZNA - MGR INŻ. ARCH. ANNA WOŹNICKA ul. Traktorowa 43 lok. 2, 91-117 Łódź, tel. 42-6559336 fax: 42-288 1021, kom. 509959368, e-mail: biurogard@gmail.com		
ZMIANA MIEJSCOWEGO PLANU ZAGOSPODAROWANIA PRZESTRZENNEGO DLA OBSZARU W REJONIE ULIC SKOŚNA, LUBICHOWSKA UCHWALONEGO UCHWAŁĄ NR VIII/05/99 RADY MIEJSKIEJ STAROGARD GD. Z DN. 26.05.1999 R. (PUBLIKACJA: DZ. URZ. WOJ. POM. NR 21 Z DN.03.03.2000 R., POZ. 108) - DOTYCZY OBSZARU OZNACZONEGO SYMBOLEM "Z2", DZ. NR 51/71 I CZĘŚĆ DZ. NR 51/5 OBR. 32 PRZY UL. SKOŚNEJ		
RYSUNEK ZMIANY PLANU - ZAŁĄCZNIK NR 1 DO UCHWAŁY NR XXXVII/356/2013 RADY MIASTA STAROGARD GDAŃSKI Z DNIA 27.03.2013 r.		skala 1 : 1 000
Autorzy opracowania:	główny projektant: mgr inż. arch. Anna Woźnicka - wpisana na listę Okręgowej Izby Urbanistów z siedzibą w Warszawie - Nr WA-336;  opracowanie zmiany planu: mgr Michał Brodowicz	
Miejsce, data:	Łódź, marzec 2013 r.	rys. nr 1